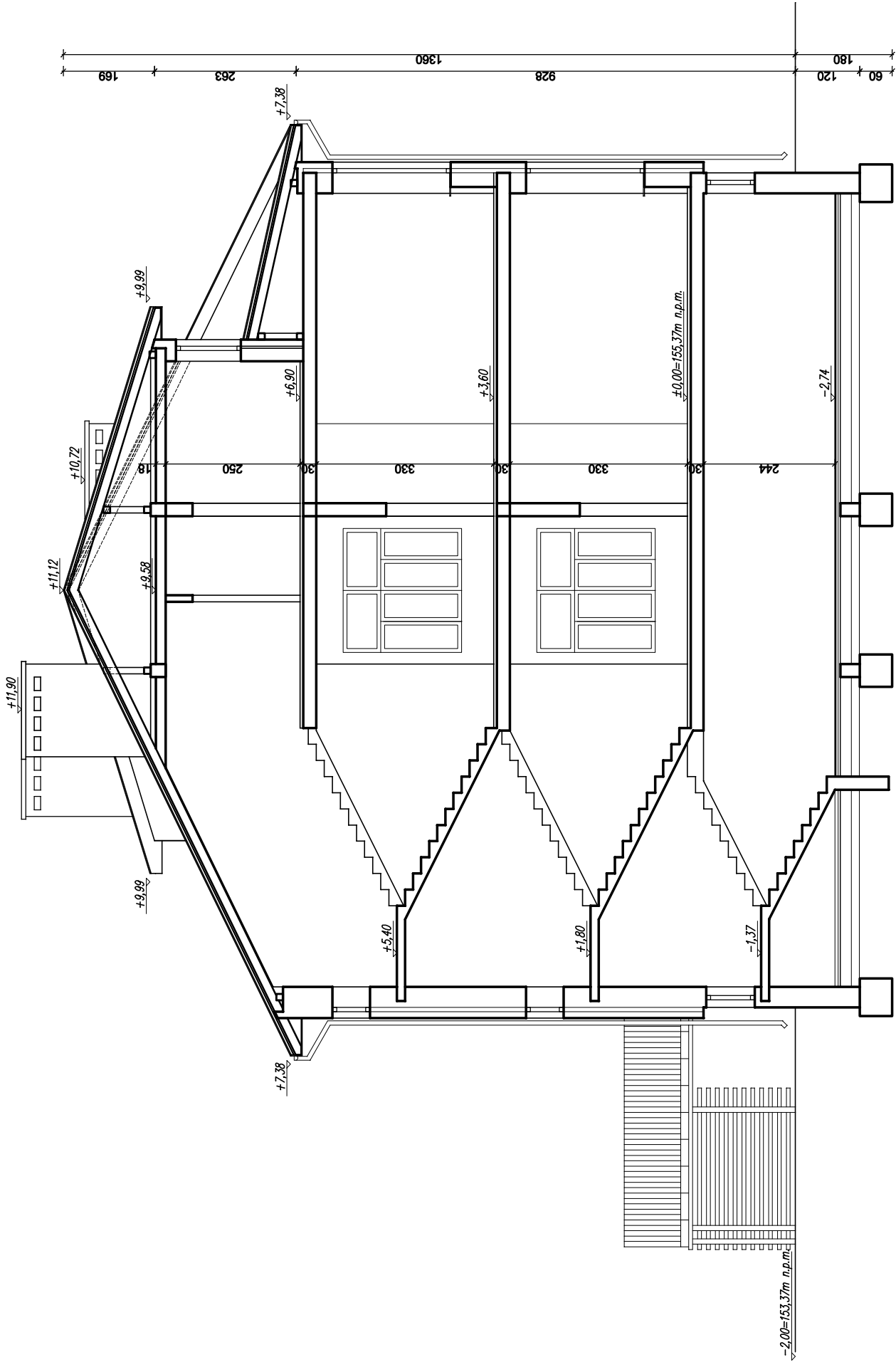


PRZEGRODY ZEWNĘTRZNE

- ściana piwnicza  
tynk cementowo-wapienny gr. 1,5 cm  
cegła pełna gr. 24 cm / 36 cm,  
tynk cienkowarstwowy
- ściana parter i piętro  
tynk cementowo-wapienny gr. 1,5 cm  
cegła pełna gr. 12 cm  
styropian gr. 8 cm  
cegła pełna gr. 24 cm / 36 cm,  
tynk cienkowarstwowy
- ściana poddasze  
tynk cementowo-wapienny gr. 1,5 cm  
bloczki z betonu komórkowego 24 cm  
styropian 4 cm  
bloczki z betonu komórkowego 12 cm  
tynk cienkowarstwowy
- strop nad I pięciem  
tynk cementowo-wapienny gr. 1,5 cm  
stropy płyty żerafi gr. 24 cm
- strop nad poddaszem  
tynk cementowo-wapienny gr. 1,5 cm  
akerman gr 18 cm



q/ ELEMENT PROJEKTU BUDOWLANEGO: q/ INWESTYCJA: PROJEKT ARCHITEKTONICZNO-BUDOWLANY		JEDNOSTKA PROJEKTOWA: Biuro Obsługi Inwestycji Budowlanych Michał Sumiński Wojciechów 17b, 24-204 Wojciechów		TEL: 600 431 534 NIP: 877-13-49-727 REG: 364880087
q/ INWESTYCJA: Dostosowanie budynku szkoły podstawowej w Osinach do standardów efektywności energetycznej oraz wymogów oświetlenia		q/ INWESTOR: Gmina Żyrzyn Powiat Staszowski 10, 24-103 Żyrzyn dz. nr ewid. 455, 456/1, 457/1		q/ INWESTOR: mgr inż. arch. Ilona Piarun-Banaszak 243/88/W
q/ ADRES INWESTYCJI: ul. Szkolna 64, Osiny, 24-103 Żyrzyn		q/ RYSUNEK: PRZĘKRÓJ A-A – INWENTARYZACJA		DATA: 12.2024 SKALA: 1:100